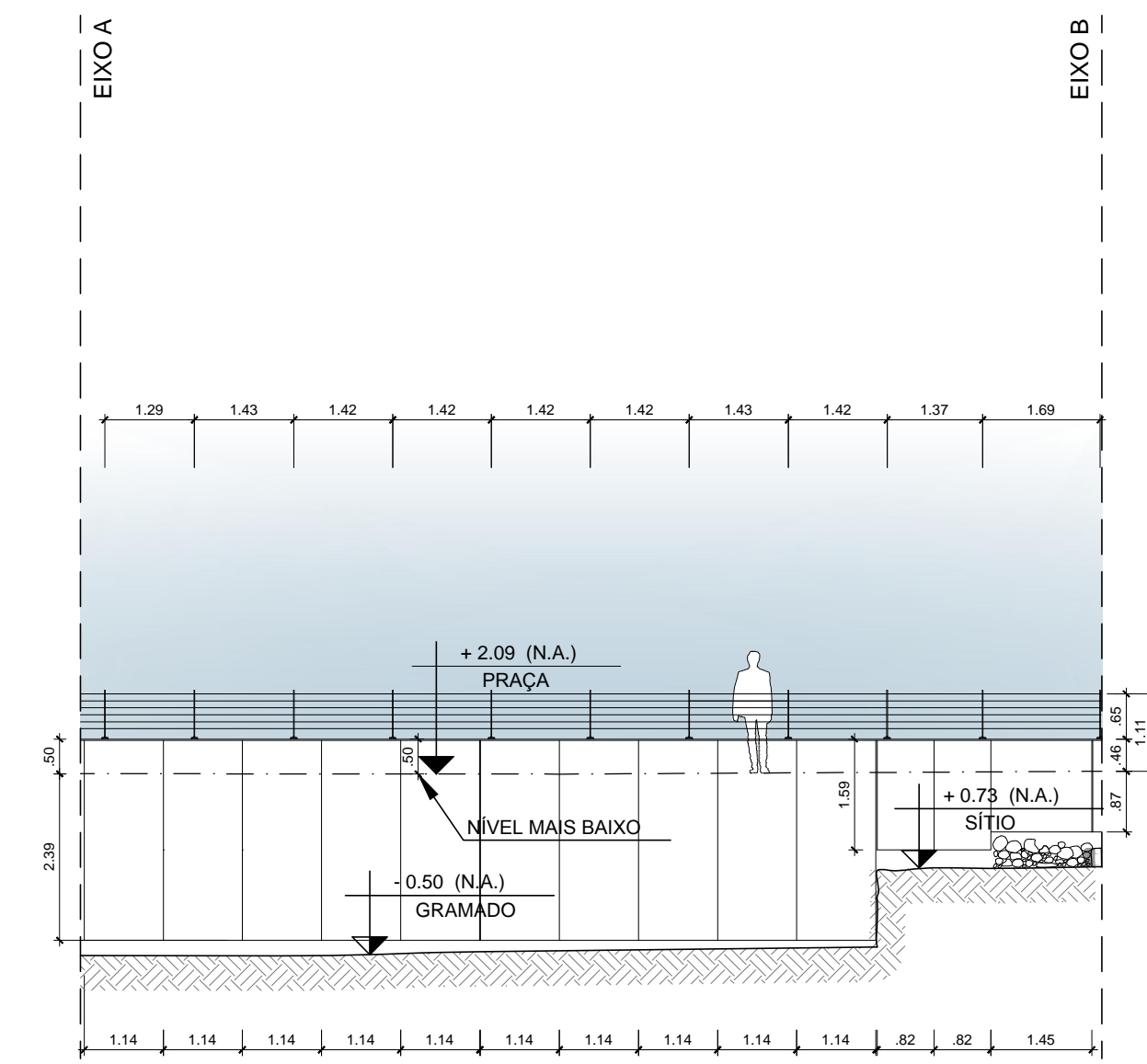
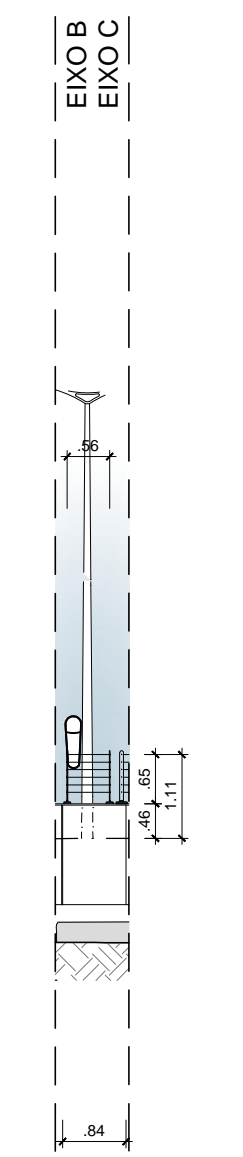


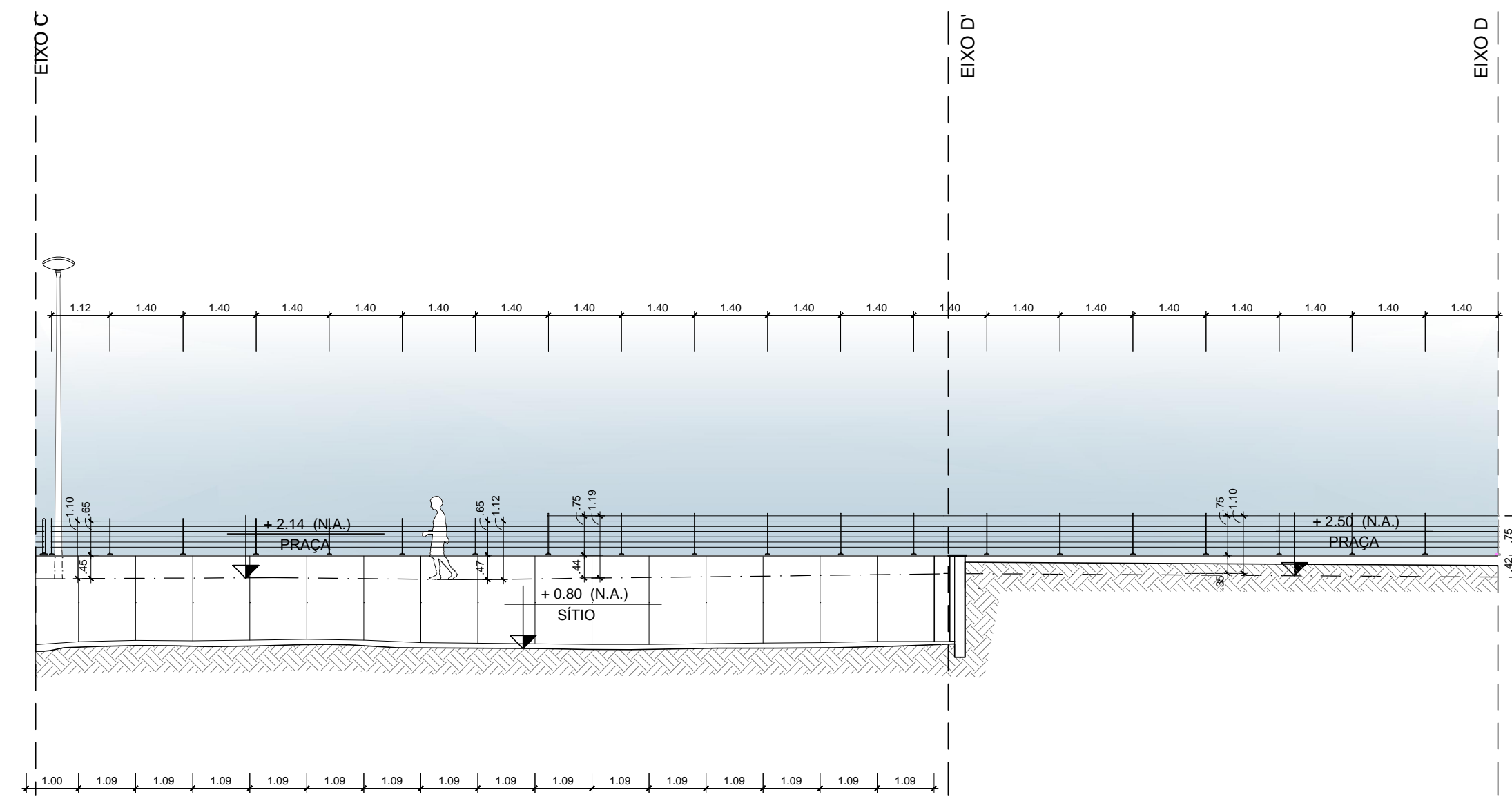
01 ELEVÇÃO A
ESCALA 1:100



02 ELEVÇÃO B
ESCALA 1:100



03 ELEVÇÃO C
ESCALA 1:100



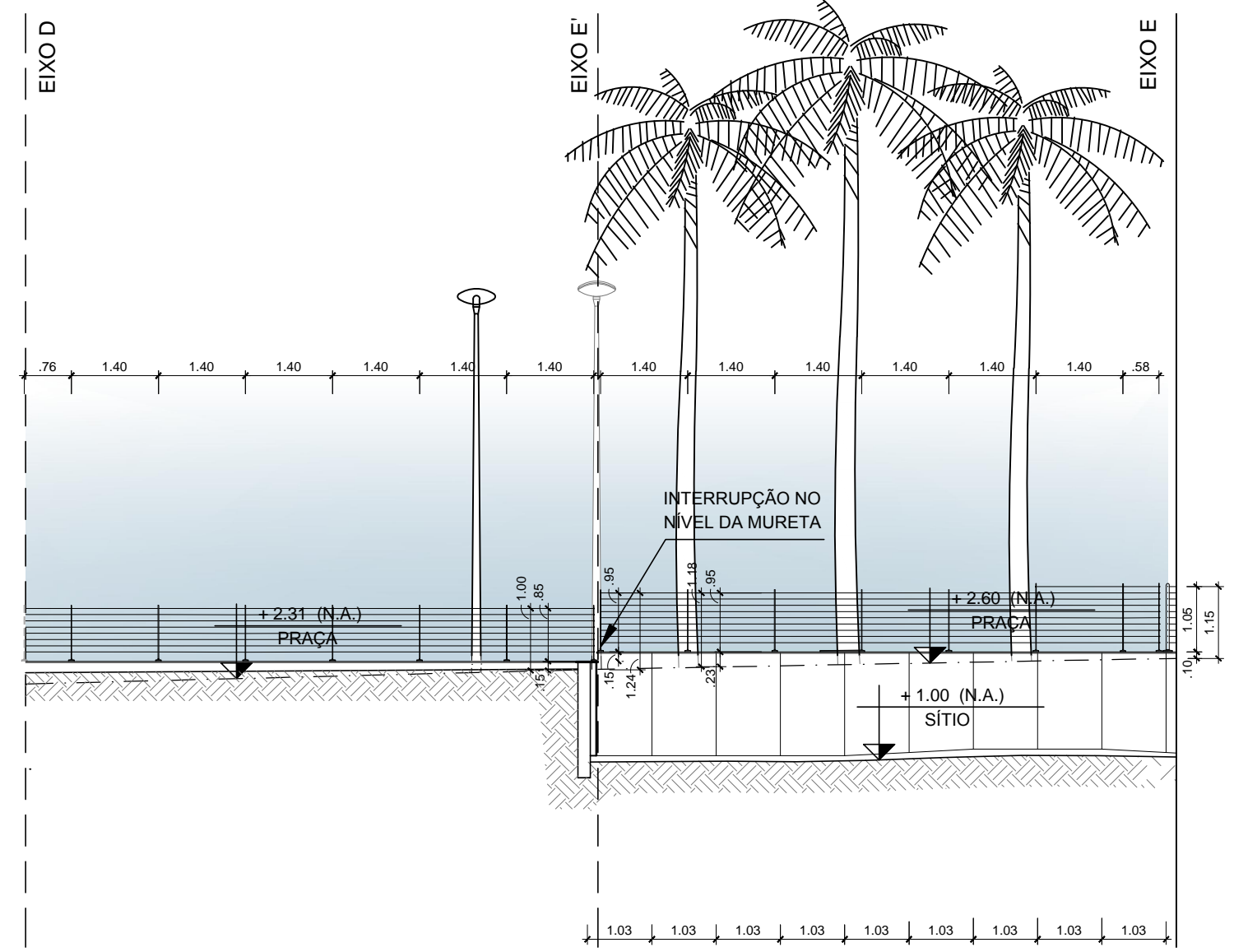
04 ELEVÇÃO D
ESCALA 1:100



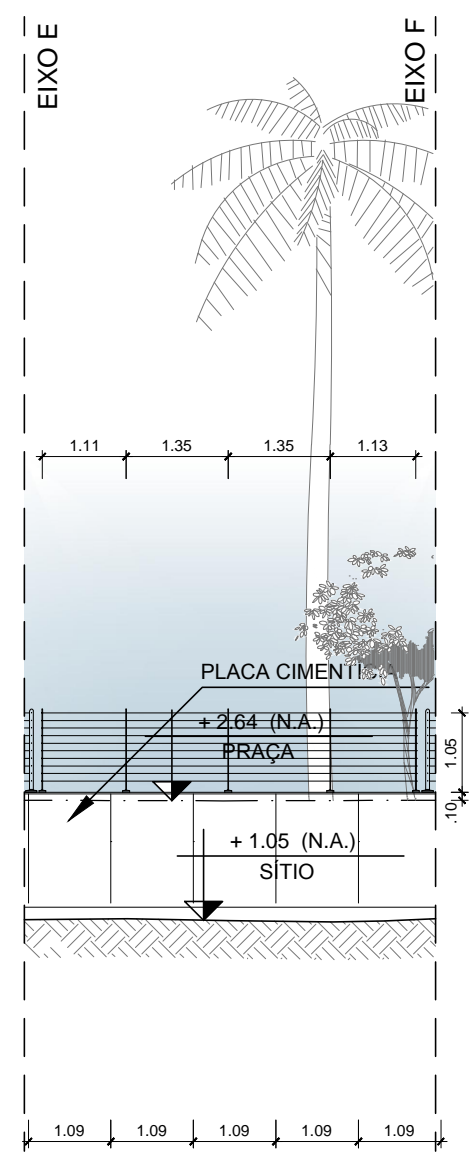
04 ELEVÇÃO D'
ESCALA 1:100



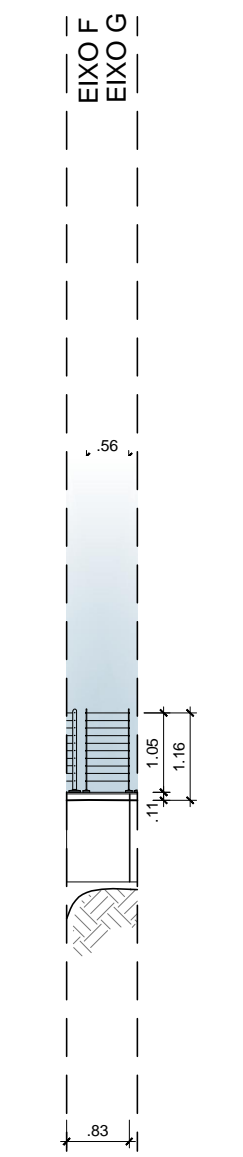
04 ELEVÇÃO E'
ESCALA 1:100



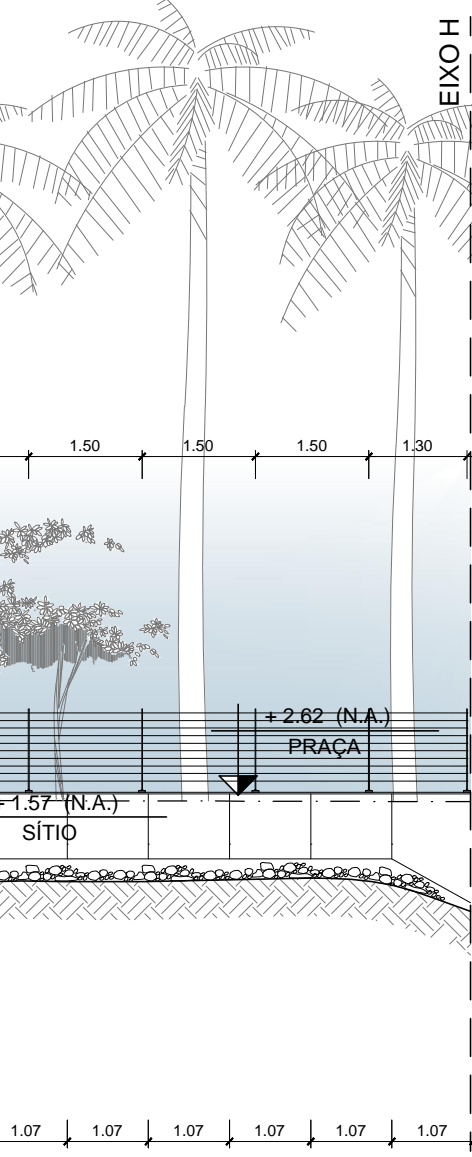
06 ELEVÇÃO F
ESCALA 1:100



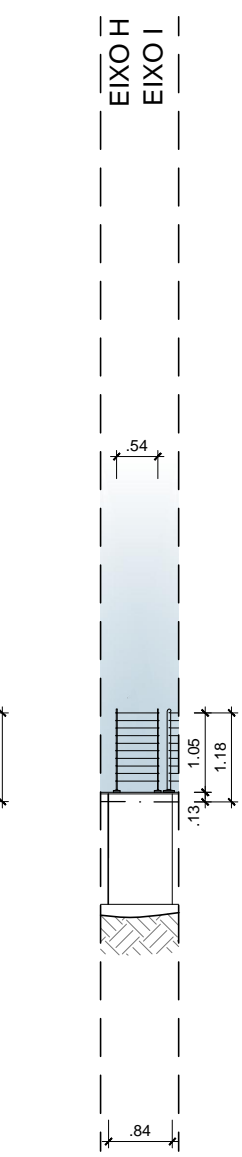
05 ELEVÇÃO E
ESCALA 1:100



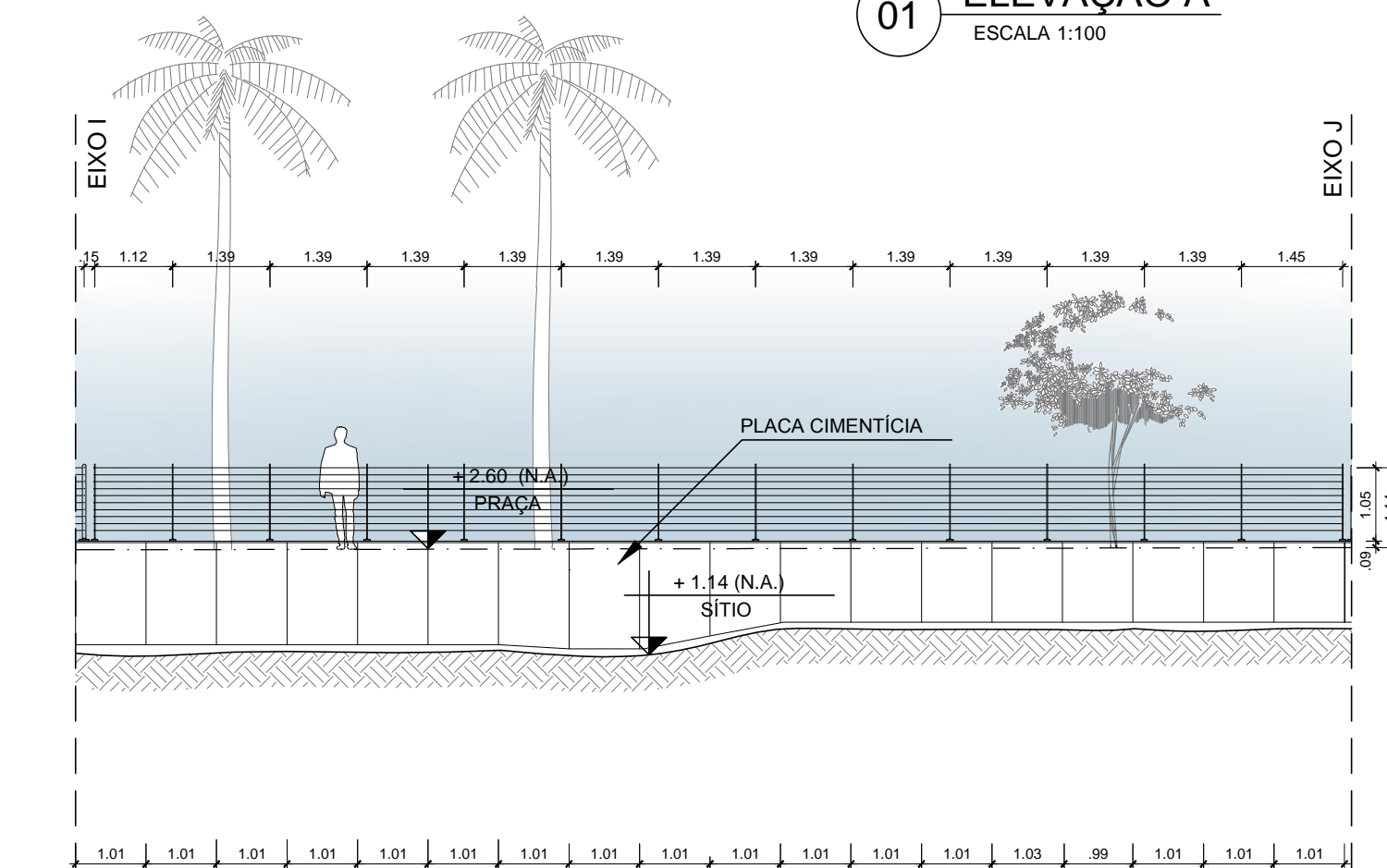
07 ELEVÇÃO G
ESCALA 1:100



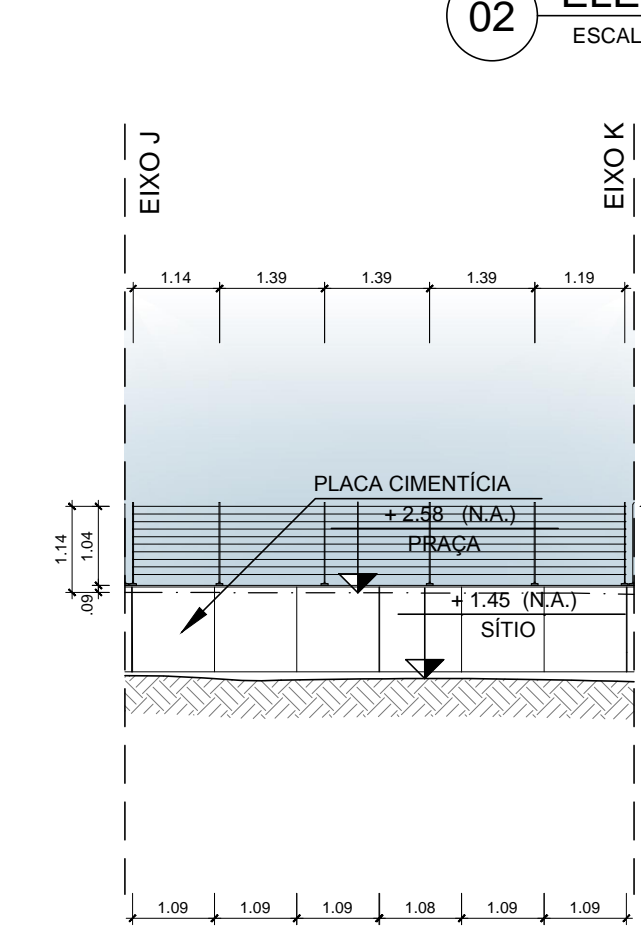
08 ELEVÇÃO H
ESCALA 1:100



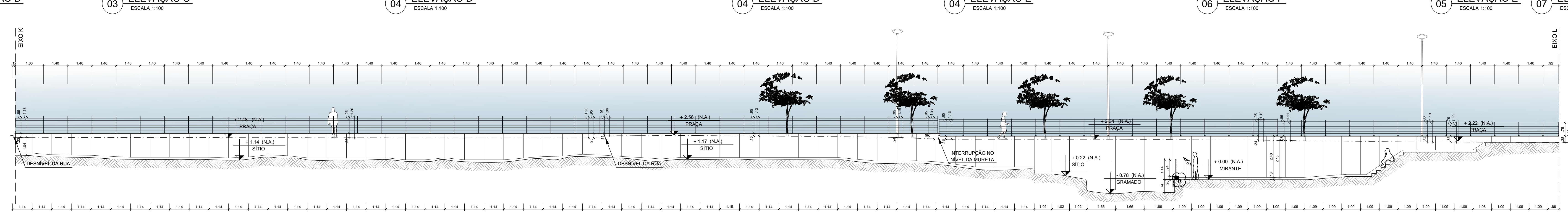
09 ELEVÇÃO I
ESCALA 1:100



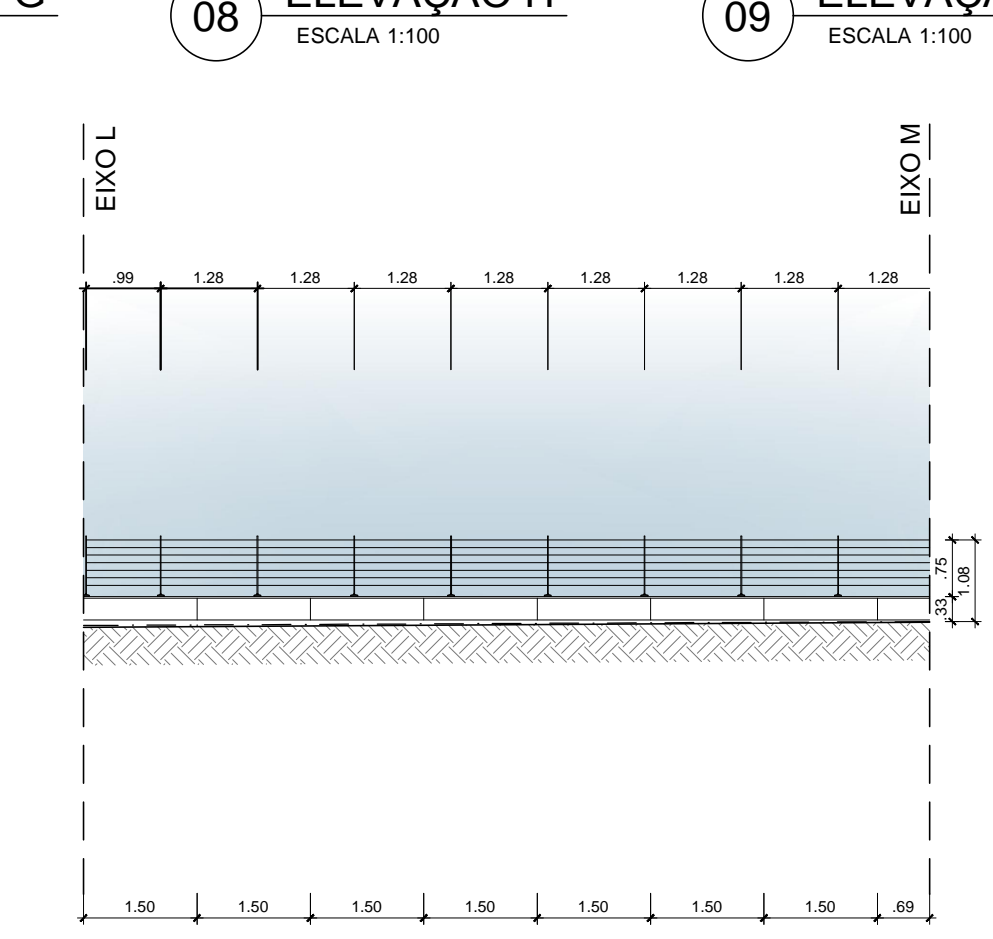
10 ELEVÇÃO J
ESCALA 1:100



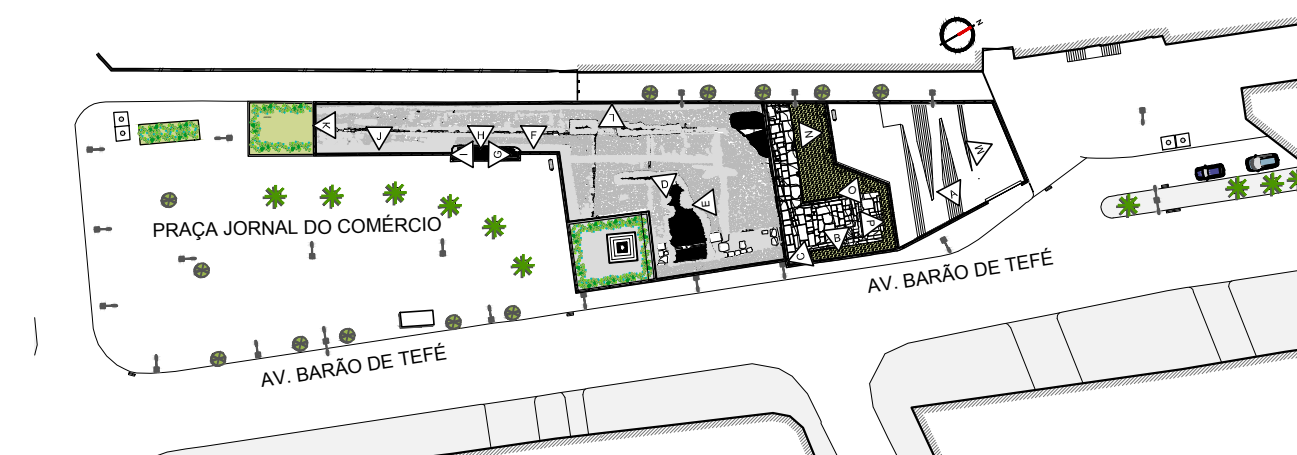
11 ELEVÇÃO K
ESCALA 1:100



12 ELEVÇÃO L
ESCALA 1:100



13 ELEVÇÃO M
ESCALA 1:100



18 PLANTA DE REFERÊNCIA
ESCALA 1:1000

04			
03	REV. MURETA ENVOLTÓRIA	23/10/2015	Juliana Payek
01	REV. MURETA ENVOLTÓRIA, G.C., TALUDES E INSERÇÃO COMPORTA	12/05/2015	Bruna Soeiro
00	EMIÇÃO INICIAL	05/10/2014	J.Guilherme
REV.	DESCRIÇÃO	DATA:	DES.: APROV.:

Obs.: A representação gráfica do sítio arqueológico nestas elevações se limita ao perfil do terreno, sem pormenorizar aqui os sistemas construtivos.

Projeto: **PLANO DE CONSOLIDAÇÃO E CONSERVAÇÃO DO ANTIGO CAIS DO VALONGO E DO CAIS DA IMPERATRIZ**
 Praça Jornal do Comércio, Av. Barão de Tefé S/Nº, Saúde - RIO DE JANEIRO / RJ

Cliente: **RIO COOP** Fiscalização: **IPHAN** Data: 01/04/2016

Prancha: **PE09**

Título da Prancha: **ELEVAÇÕES INTERNAS - MODIFICADO**

Projeto Executivo

Revisão: 02 Escala: 1/100 Área: 997,19m²

Equipe Técnica: **retrô** RETRÔ - PROJETOS DE RESTAURO

Equipe Técnica: **retrô** RETRÔ - PROJETOS DE RESTAURO