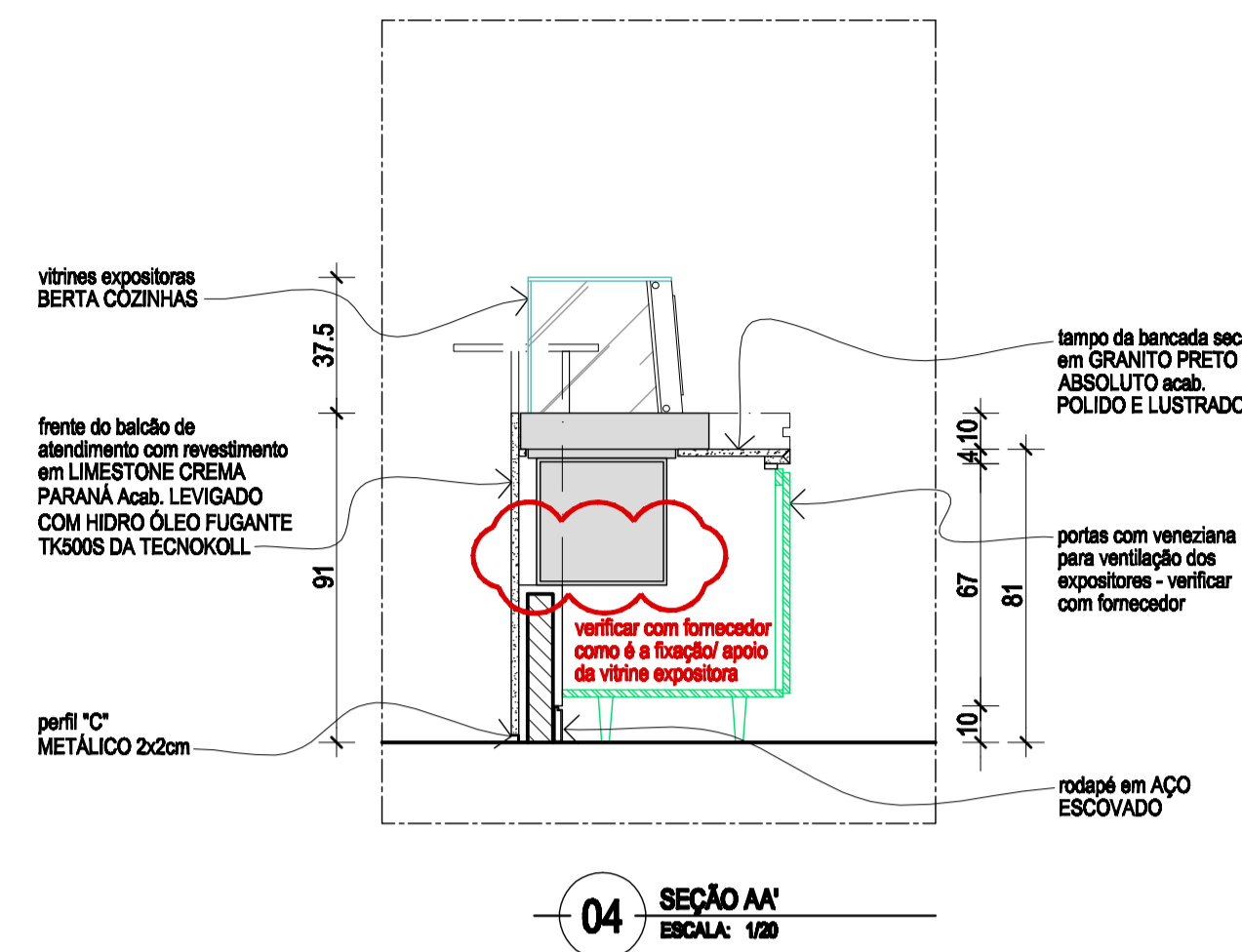
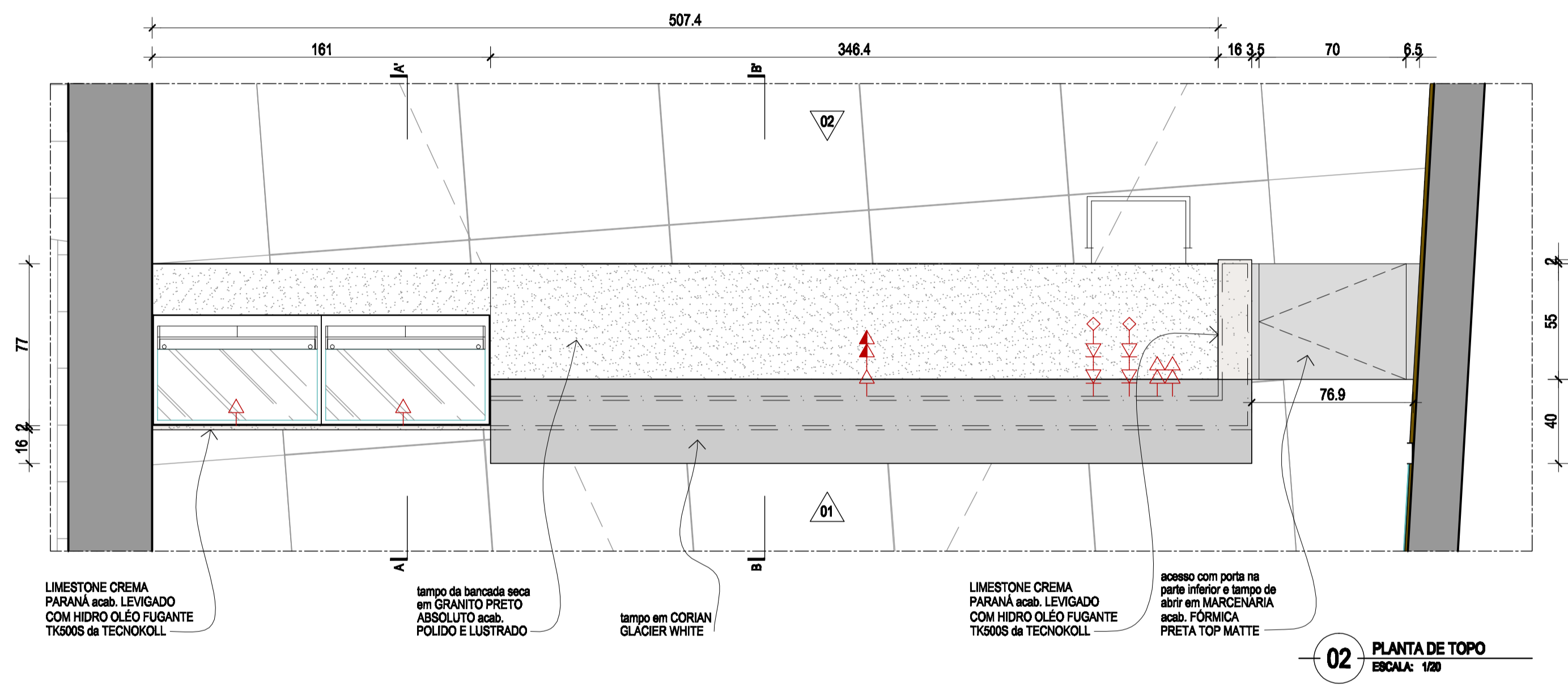


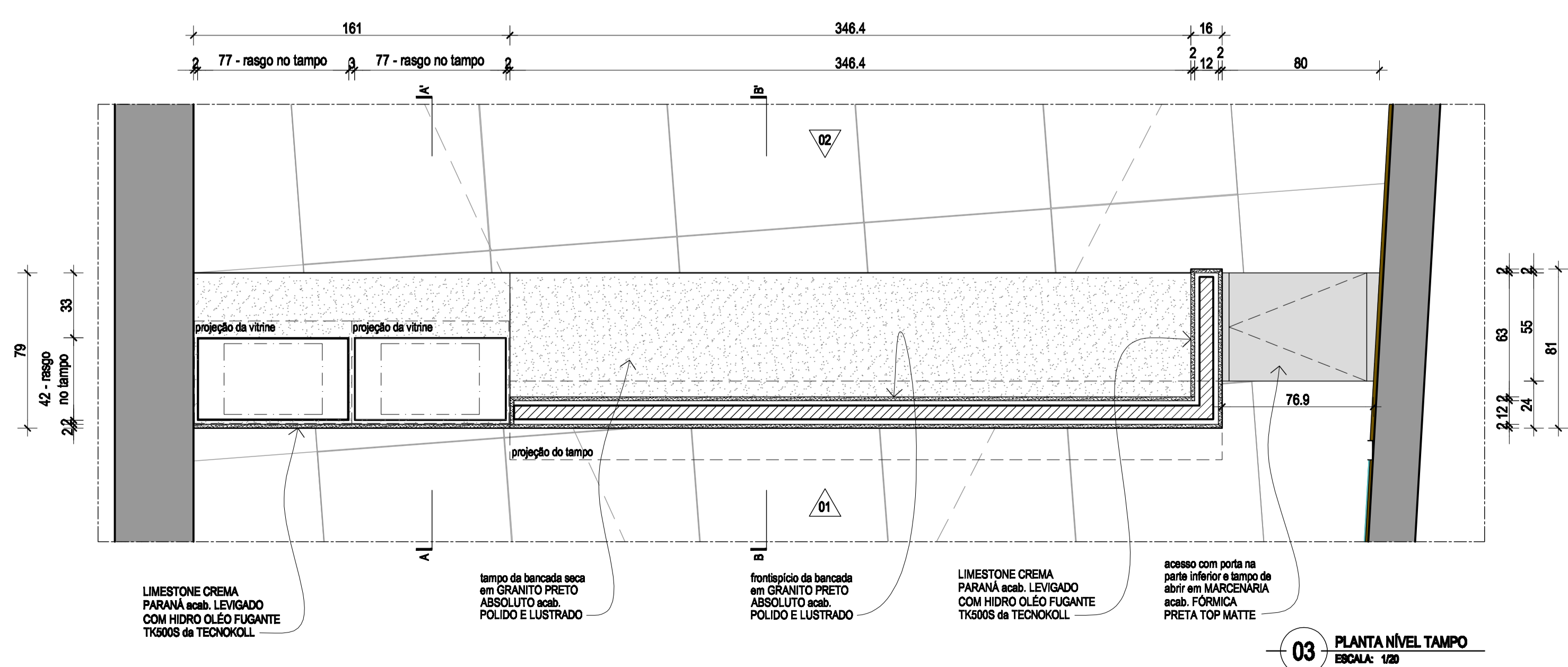
01 VISTA 01
ESCALA: 1/20



04 SEÇÃO AA'
ESCALA: 1/20



02 PLANTA DE TOPO
ESCALA: 1/20



03 PLANTA NÍVEL TAMPO
ESCALA: 1/20

NOTAS

Rev.:	Data	Descrição	Desenho	Verificação
02	27/03/2015	REVISÃO DE DETALHES E DA NUMERAÇÃO DAS PRANCHAS		
01	26/03/2015	REVISÃO GERAL E ACRÉSCIMO DE DETALHES		
00	06/03/2015	EMISSÃO INICIAL		

EMISSÃO PROVISÓRIA



RAA | PLANNING & Design orb artificio

Projeto: MUSEU DO AMANHÃ
Disciplina: ARQUITETURA
Prancha: 107
Revisão: R00
Projeta: Ivan Rezende arquitetura
 av. Assis de Moraes 5171 803
 Ibbion - rio de janeiro - brasil
 [21] 2274 7882 ; [21] 2540 6486
 ivan@ivanrezende.com.br
 www.ivanrezende.com.br
Referência projetista: ARQUITETURA
Coordenação Geral: IVANREZENDE
Coordenação: ANDREALIMA
Desenho: PAULATHYSE
Data: 06/03/2015
Escala: IND.
Etapa: PROJETOEXECUTIVO
Título: CAFETERIA AMPLIAÇÃO_BANCADA_ATENDIMENTO